

ZF-A 系列闸板阀

● 产品特性

1、采用气动信号控制的闸板阀，长寿命、性能可靠，使用方便，适用于严禁电源存在的场所。

● 订购代码

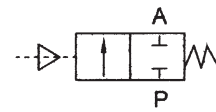
ZF	-	A	25
系列		通路形式 常闭型	接管口径 15 : G 1/2 20 : G 3/4 25 : G1 35 : G1 1/4 40 : G1 1/2 50 : G2



● ZF-A-40

● ZF-A-25

● 图形符号



● 技术参数

项目 \ 规格	ZF-A-15	ZF-A-20	ZF-A-25	ZF-A-35	ZF-A-40	ZF-A-50
阀体材质	黄铜					
动作方式	活塞先导式					
接管口径	G 1/2	G 3/4	G1	G1 1/4	G1 1/2	G2
通径 (mm)	13	16	20.5	34	34	45
工作介质	空气、水、油品 (在 50CST 以下)					
使用压力范围	0 ~ 0.8Mpa					
介质温度	-5°C ~ 60°C (但不冻结)					
控制压力范围	0.3 ~ 0.8Mpa					

● 外形尺寸

规格	L	D	G	E
DN15	48	ø30	G 1/2	84
DN20	55	ø36.5	G 3/4	91
DN25	68	ø44.6	G1	96
DN35	84	ø70	G1 1/4	140
DN40	84	ø70	G1 1/2	140
DN50	100	ø70	G2	145

